

# Patrones Comunes KST

## Correlaciones Entre la Estructura y la Salud

### Patrón de Alergia

- Ponga al paciente en postura de subluxación de alergia (por ejemplo: visualice/sienta la alergia)
- Verifique si existe patrón de esfenoides

### Respiración

- Verifique el diafragma, “rice bowl” en la inhalación, conteniendo, en la exhalación

### Patrón de Blair

- C1 posterior, arco posterior-lateral (inferior), (C1 lateral)
- C5 posterior (C4, C6, C7, T1)

### Patrón del Estreñimiento

- Xifoides superior/inferior
- Diafragma bilateral, estómago
- Válvula Ileocecal de la “zona crítica”, alrededor del intestino grueso

### Contra rotación

- Por lo general, áreas de transición: C6/7, T1/2, T11/12, L4/5, S1/2

### Patrón de Depresión

- Línea curva de mastoides a mastoides (en forma de ceño), inferior

### Patrón de Dislexia

- Paciente en posición de lectura, haciendo matemáticas, etc.
- Esfenoides y/o lóbulos temporales

### Patrón Emocional

- Use el protocolo KST de Cuadro Emocional o protocolos similares
- Localice las emociones, incidente, edad, etc.
- Esfenoides y otros craneales

### Patrón de Etmoides

- Ajuste todo hacia los etmoides: paladar, philtrum (debajo de la nariz), punta de la nariz, huesos nasales y puente nasal del inferior al superior

### Patrón del agotamiento/de la fatiga

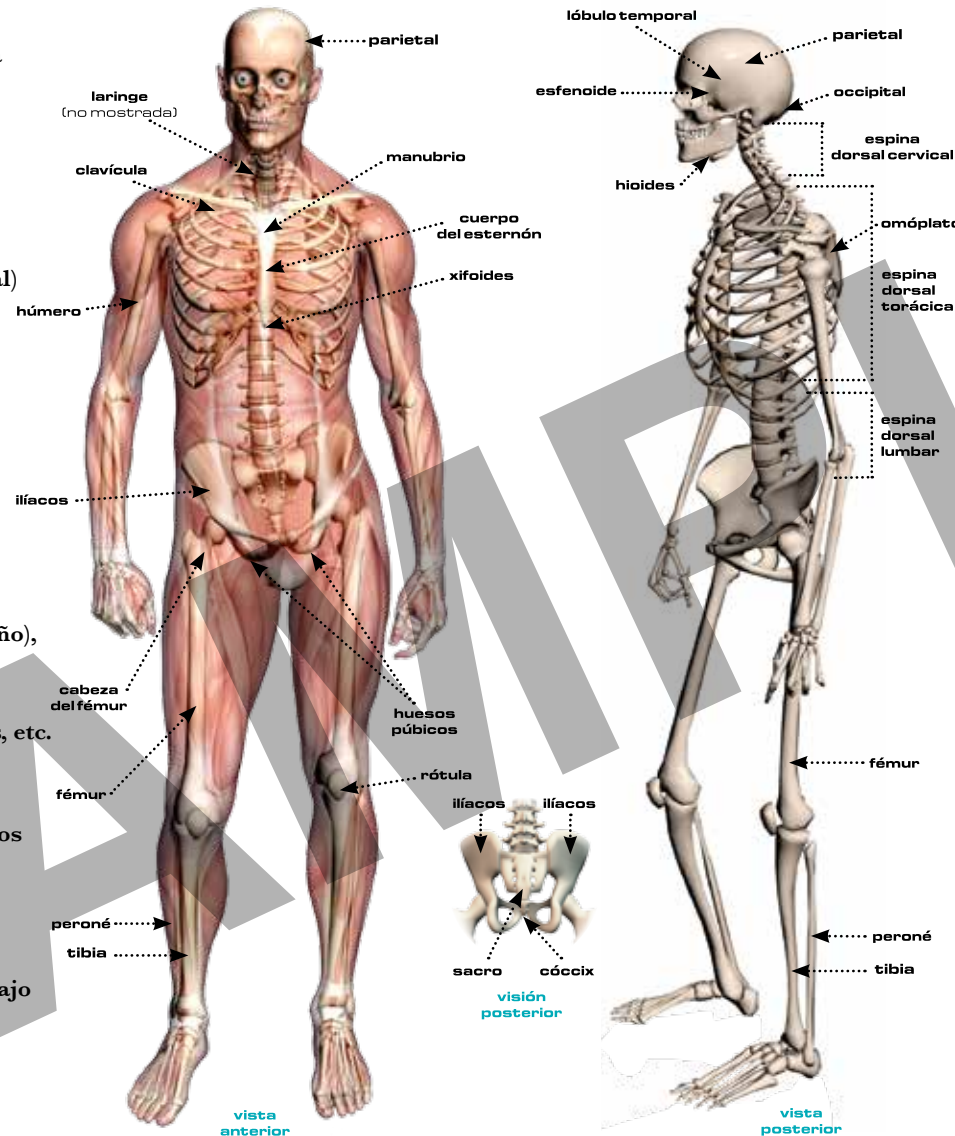
- El fémur encabeza anterior y lateral (superior)

### Patrón del Trauma de Cabeza

- Parietal inferior derecho (anterior)

### Patrón del hábito (incluyendo pérdida de peso)

- Ponga al paciente en Postura de Subluxación
- Sutura sagital, lóbulo temporal bilateral (esfenoides)
- Fibras Occipitales, T1/T2



### Patrón del Corazón

- Segmentos del esternón/manubrio lateral, torcido

### Patrón de Joroba

- T1/T2 superior, T3 inferior
- Costillas anteriores I/S de I/D
- (T1/T2 contra rotados, unión de costilla/T1 anterior y/o superior, discos)
- Verifique costillas anteriores durante el movimiento, “bailando”

### Patrón de la Rodilla

- Rótula superior
- Tibia y peroné posterior (lateral) o torcida
- Posición de subluxación: piernas cruzadas, de pie, en movimiento

### Patrón de la Menopausia

- Pechos y ovarios inferiores y laterales
- Útero inferior

### Patrón de Bloqueo Ocular

- Ojos giran Con el reloj/Contrario del reloj, verifique OD
- Compruebe el esfenoides y/o los temporales

### Patrón del pánico

- Coxis y xifoides anteriores
- Superior del esternón
- (Laringe y hueso púbico superior)

### Patrón de la Pelvis/de la Espalda Baja

- Paciente en posición supina. Iliaco derecho PI, sacro derecho; fémures
- Postura de subluxación: el paciente levanta la cabeza; gira a la izquierda/derecha.

### Patrón del hombro CTS/TOS

- Clavícula superior, media, lateral y/o anterior
- Húmero anterior, lateral, superior (rotado)

### Ronquido, sueño Apnea, voz, garganta

- Hioides anteriores (lateral), laringe.
- Posición de Subluxación: saque la lengua, trague, cante, toza, etc.

### Patrón de Esfenoides

- Se encuentran en la alergia, dislexia, emocional, bloqueo ocular y otros patrones
- Alas mayores de izquierda y derecha del esfenoides anterior
- Occipital inferior (lateral)

### Patrón de Onda

- Localice puntos de acceso, por lo general el manubrio, el esternón
- Localice los puntos de sujeción, por lo general bilateral de hombros, codos, cabeza, costillas, cadera

### NOTAS

Posición = postura de subluxación  
Estos listados son pautas generales dado que los patrones individuales pueden variar de persona a persona. Todos los listados deben ser confirmados individualmente para cada persona. El texto en paréntesis son resultados secundarios.